

平成29年度 県立津西高等学校保護者アンケート (集計結果)

1 実施日 平成29年10月20日(金)～11月10日(金)

※(未回答欄の－表示は、選択肢への複数回答により、回答数が全体の人数を超えたため)

2 回収率

(1)学年別

1年	2年	3年
240	337	279
75.0%	96.0%	77.9%

(2)学科別

国際	普通
206	650
85.8%	82.4%

(3)性別

男	女
411	441
79.5%	86.1%

合計

回収総数	回収率
対象生徒総数 1,029	83.2%
回収数 856	

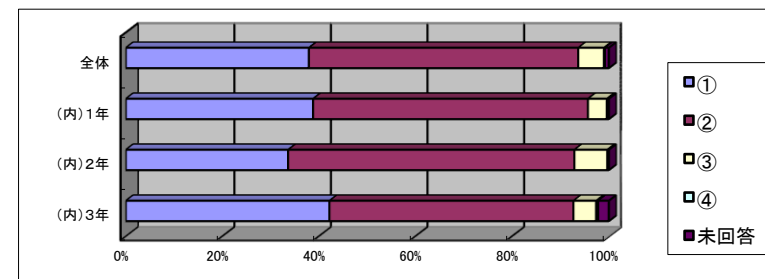
3 集計結果

(4)保護者として、本校の教育活動について満足していますか。

①満足している ②概ね満足している ③あまり満足していない ④満足していない

%	①	②	③	④	未回答
全体	37.9%	55.7%	5.3%	0.2%	0.8%
(内)1年	38.8%	56.9%	3.9%	0.4%	0.0%
(内)2年	33.6%	59.2%	6.8%	0.0%	0.3%
(内)3年	42.2%	50.5%	4.7%	0.4%	2.2%

実数	①	②	③	④	未回答
全体	320	471	45	2	7
(内)1年	90	132	9	1	0
(内)2年	113	199	23	0	1
(内)3年	117	140	13	1	6

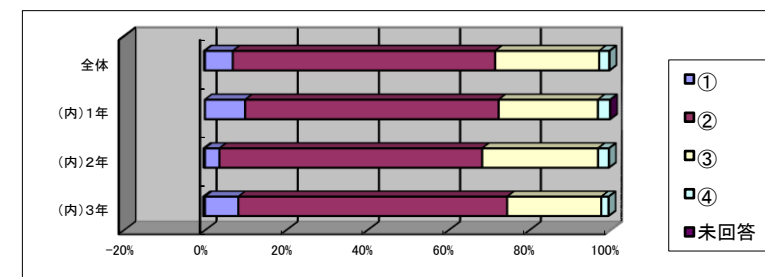


(6)本校のカリキュラムをご存じですか。

①知っている ②概ね知っている ③あまり知らない ④知らない

%	①	②	③	④	未回答
全体	6.9%	65.0%	25.9%	2.5%	-0.2%
(内)1年	9.9%	62.5%	24.6%	3.0%	0.0%
(内)2年	3.6%	65.2%	28.9%	2.7%	-0.3%
(内)3年	8.3%	66.8%	23.5%	1.8%	-0.4%

実数	①	②	③	④	未回答
全体	58	549	219	21	-2
(内)1年	23	145	57	7	0
(内)2年	12	219	97	9	-1
(内)3年	23	185	65	5	-1

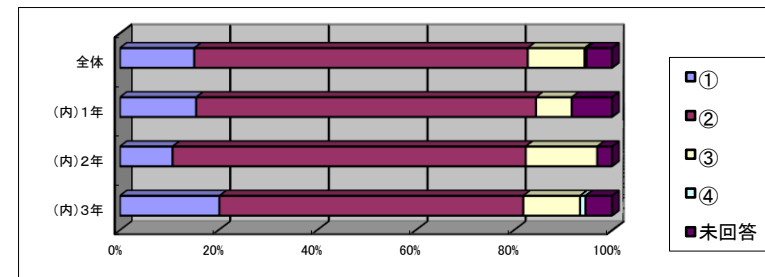


(7)本校のカリキュラムは、お子さまの進路希望に応じたものになっていると思えますか。

①思う ②概ね思う ③あまり思わない ④思わない

%	①	②	③	④	未回答
全体	15.1%	67.7%	11.6%	0.4%	5.2%
(内)1年	15.5%	69.0%	7.3%	0.0%	8.2%
(内)2年	10.7%	71.7%	14.6%	0.0%	3.0%
(内)3年	20.2%	61.7%	11.6%	1.1%	5.4%

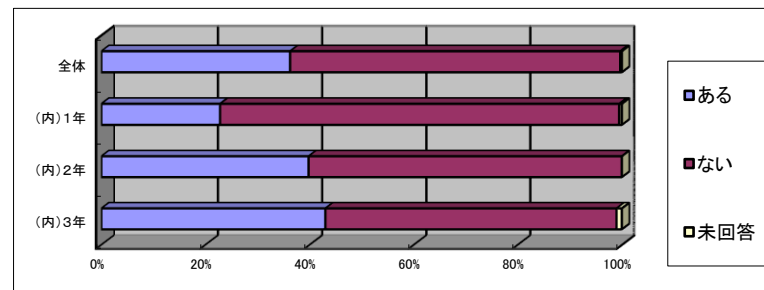
実数	①	②	③	④	未回答
全体	128	572	98	3	44
(内)1年	36	160	17	0	19
(内)2年	36	241	49	0	10
(内)3年	56	171	32	3	15



(8)本校の公開授業を見られたことはありますか。

%	ある	ない	未回答
全体	36.2%	63.4%	0.3%
(内)1年	22.8%	76.7%	0.5%
(内)2年	39.9%	60.4%	0.0%
(内)3年	43.0%	56.0%	1.0%

実数	ある	ない	未回答
全体	306	536	3
(内)1年	53	178	1
(内)2年	134	203	0
(内)3年	119	155	3

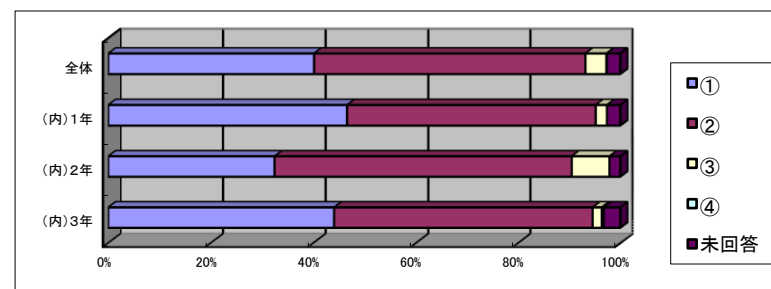


(9)本校は、授業を大切にしている学校であると思われますか。

①思う ②概ね思う ③あまり思わない ④思わない

%	①	②	③	④	未回答
全体	40.1%	53.0%	4.1%	0.1%	2.6%
(内)1年	46.6%	48.7%	2.2%	0.0%	2.6%
(内)2年	32.4%	58.0%	7.4%	0.0%	2.1%
(内)3年	44.0%	50.5%	1.8%	0.4%	3.2%

実数	①	②	③	④	未回答
全体	339	448	35	1	22
(内)1年	108	113	5	0	6
(内)2年	109	195	25	0	7
(内)3年	122	140	5	1	9

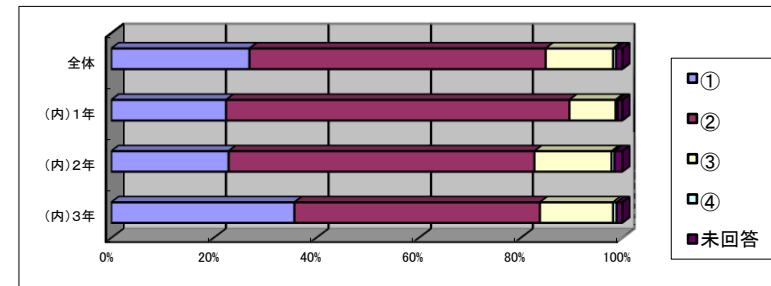


(10)お子さまの適性・希望に応じた進路指導や相談が適切に行われていると思われますか。

①思う ②概ね思う ③あまり思わない ④思わない

%	①	②	③	④	未回答
全体	27.0%	58.0%	13.3%	0.6%	1.2%
(内)1年	22.4%	67.2%	9.1%	0.4%	0.9%
(内)2年	22.9%	59.8%	15.2%	0.6%	1.5%
(内)3年	35.7%	48.0%	14.4%	0.7%	1.1%

実数	①	②	③	④	未回答
全体	228	490	112	5	10
(内)1年	52	156	21	1	2
(内)2年	77	201	51	2	5
(内)3年	99	133	40	2	3

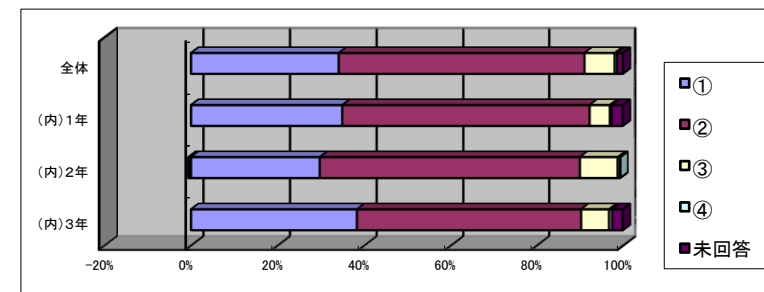


(11)生徒指導は、適切に行われていると思われますか。

①思う ②概ね思う ③あまり思わない ④思わない

%	①	②	③	④	未回答
全体	34.1%	57.0%	7.0%	0.6%	1.3%
(内)1年	34.9%	57.3%	4.7%	0.4%	2.6%
(内)2年	30.1%	61.0%	8.9%	0.6%	-0.6%
(内)3年	38.3%	52.0%	6.5%	0.7%	2.5%

実数	①	②	③	④	未回答
全体	288	482	59	5	11
(内)1年	81	133	11	1	6
(内)2年	101	205	30	2	-2
(内)3年	106	144	18	2	7

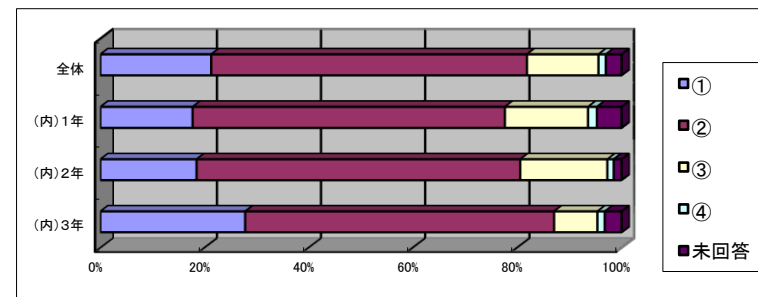


(12) 生徒の悩み・相談に学校は親身に対応していると思えますか。

①思う ②概ね思う ③あまり思わない ④思わない

%	①	②	③	④	未回答
全体	21.3%	60.6%	13.7%	1.4%	3.0%
(内)1年	17.7%	59.9%	15.9%	1.7%	4.7%
(内)2年	18.5%	62.2%	16.7%	1.2%	1.5%
(内)3年	27.8%	59.2%	8.3%	1.4%	3.2%

実数	①	②	③	④	未回答
全体	180	512	116	12	25
(内)1年	41	139	37	4	11
(内)2年	62	209	56	4	5
(内)3年	77	164	23	4	9

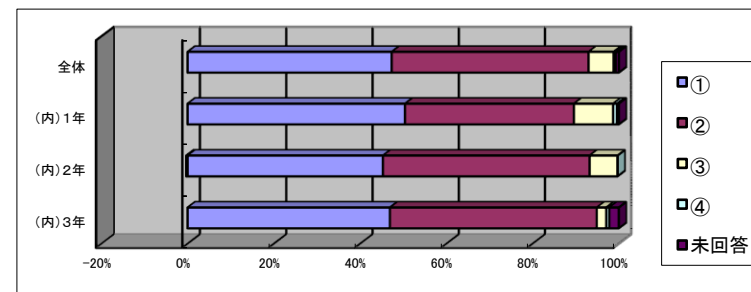


(13) 本校の部活動は、活発に行われていると思えますか。

①思う ②概ね思う ③あまり思わない ④思わない

%	①	②	③	④	未回答
全体	47.3%	45.7%	5.8%	0.5%	0.7%
(内)1年	50.4%	39.2%	9.1%	0.9%	0.4%
(内)2年	45.5%	48.2%	6.5%	0.0%	-0.3%
(内)3年	46.9%	48.0%	2.2%	0.7%	2.2%

実数	①	②	③	④	未回答
全体	400	386	49	4	6
(内)1年	117	91	21	2	1
(内)2年	153	162	22	0	-1
(内)3年	130	133	6	2	6

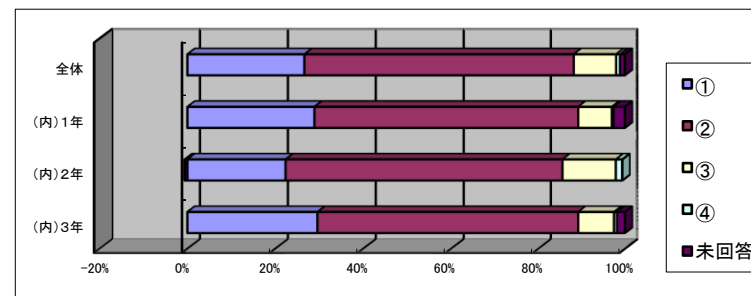


(14) 校内の施設や学習環境は整備されていると思えますか。

①思う ②概ね思う ③あまり思わない ④思わない

%	①	②	③	④	未回答
全体	26.6%	61.5%	9.8%	0.9%	1.1%
(内)1年	28.9%	60.3%	7.8%	0.4%	2.6%
(内)2年	22.6%	64.0%	12.5%	1.5%	-0.6%
(内)3年	29.6%	59.6%	8.3%	0.7%	1.8%

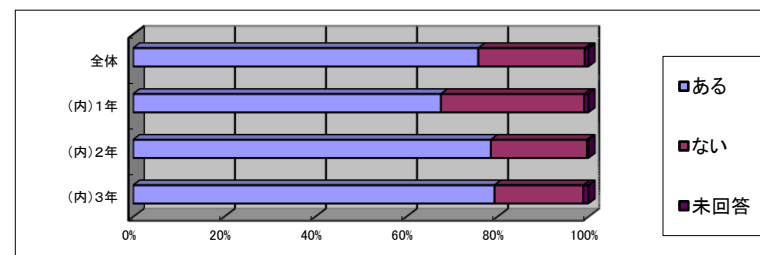
実数	①	②	③	④	未回答
全体	225	520	83	8	9
(内)1年	67	140	18	1	6
(内)2年	76	215	42	5	-2
(内)3年	82	165	23	2	5



(15)本校のホームページを見られたことはありますか。

%	ある	ない	未回答
全体	75.9%	23.4%	0.8%
(内)1年	67.7%	31.5%	0.9%
(内)2年	78.6%	21.1%	0.3%
(内)3年	79.4%	19.5%	1.1%

実数	ある	ない	未回答
全体	641	198	6
(内)1年	157	73	2
(内)2年	264	71	1
(内)3年	220	54	3

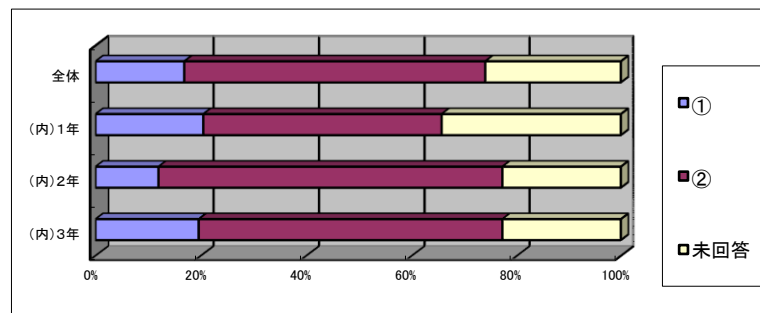


(16)質問15で「①(ある)」の方は情報を分かりやすく伝えていると思えますか。

①思う ②概ね思う ③あまり思わない ④思わない

%	①	②	③	④	未回答
全体	14.9%	50.5%	10.4%	1.1%	23.1%
(内)1年	18.5%	40.9%	8.6%	0.9%	31.1%
(内)2年	10.4%	56.8%	11.6%	1.2%	19.9%
(内)3年	17.3%	50.9%	10.5%	1.1%	20.2%

実数	①	②	③	④	未回答
全体	126	427	88	9	195
(内)1年	43	95	20	2	72
(内)2年	35	191	39	4	67
(内)3年	48	141	29	3	56

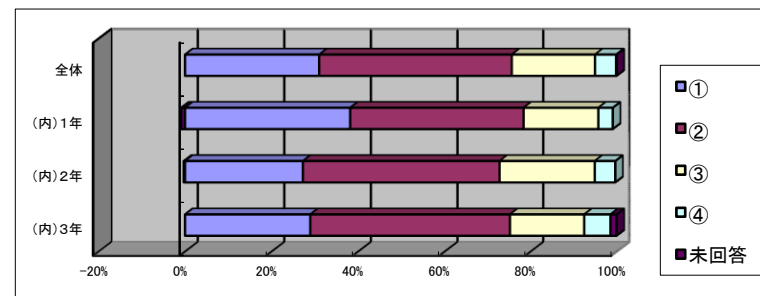


(18)お子さまを通じてお届けする文書や案内等は確実にお手元に届いていると思えますか。

①思う ②概ね思う ③あまり思わない ④思わない

%	①	②	③	④	未回答
全体	31.0%	44.6%	19.4%	4.9%	0.1%
(内)1年	38.8%	40.9%	17.7%	3.4%	-0.9%
(内)2年	27.4%	45.8%	22.3%	4.8%	-0.3%
(内)3年	28.9%	46.2%	17.3%	6.1%	1.4%

実数	①	②	③	④	未回答
全体	262	377	164	41	1
(内)1年	90	95	41	8	-2
(内)2年	92	154	75	16	-1
(内)3年	80	128	48	17	4



(19)「きずなネット学校連絡網」についてお尋ねします。

①登録済みである ②知ってるが登録していない ③知らなかった

%	①	②	③	未回答
全体	87.7%	7.2%	4.6%	0.5%
(内)1年	86.2%	8.2%	6.0%	-0.4%
(内)2年	87.5%	7.7%	3.9%	0.9%
(内)3年	89.2%	5.8%	4.3%	0.7%

実数	①	②	③	未回答
全体	741	61	39	4
(内)1年	200	19	14	-1
(内)2年	294	26	13	0
(内)3年	247	16	12	2

