

平成30年度 県立津西高等学校保護者アンケート (集計結果)

1 実施日 平成30年11月1日(木)～11月22日(木) ※(未回答欄の－表示は、選択肢への複数回答により、回答数が全体の人数を超えたため)

2 回収率 (1)学年別

1年	2年	3年
279	236	338
87.5%	75.6%	97.1%

(2)学科別

国際	普通
227	626
94.6%	84.7%

合計

回収総数		回収率
対象生徒総数	979	87.1%
回収数	853	

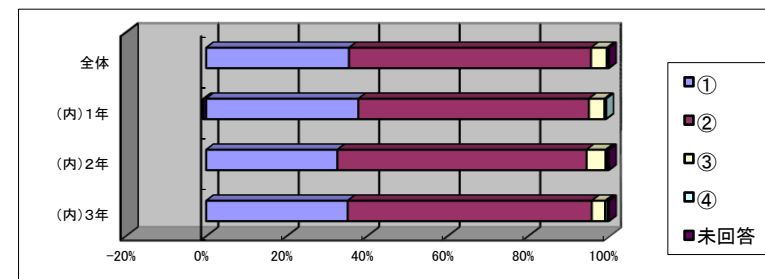
3 集計結果

(4)保護者として、本校の教育活動について満足していますか。

①満足している ②概ね満足している ③あまり満足していない ④満足していない

%	①	②	③	④	未回答
全体	35.5%	60.1%	3.9%	0.5%	0.0%
(内)1年	38.4%	58.1%	3.9%	0.4%	-0.7%
(内)2年	32.6%	61.9%	4.7%	0.4%	0.4%
(内)3年	35.2%	60.7%	3.3%	0.6%	0.3%

実数	①	②	③	④	未回答
全体	303	513	33	4	0
(内)1年	107	162	11	1	-2
(内)2年	77	146	11	1	1
(内)3年	119	205	11	2	1

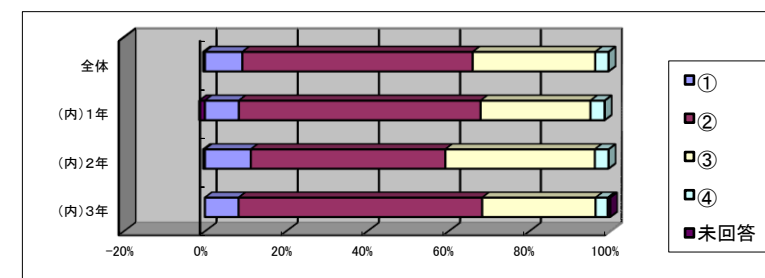


(6)本校のカリキュラム(教育課程表)をご存じですか。

①知っている ②概ね知っている ③あまり知らない ④知らない

%	①	②	③	④	未回答
全体	9.3%	57.2%	30.6%	3.3%	-0.4%
(内)1年	8.6%	61.3%	28.0%	3.6%	-1.4%
(内)2年	11.4%	48.3%	37.3%	3.4%	-0.4%
(内)3年	8.3%	60.1%	28.1%	3.0%	0.6%

実数	①	②	③	④	未回答
全体	79	488	261	28	-3
(内)1年	24	171	78	10	-4
(内)2年	27	114	88	8	-1
(内)3年	28	203	95	10	2

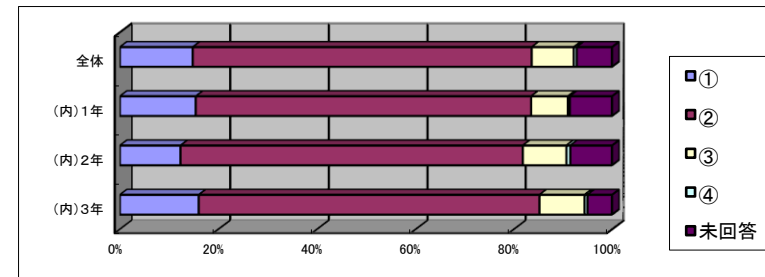


(7)本校のカリキュラム(教育課程表)は、お子さまの進路希望に応じたものになっていると思われますか。

①思う ②概ね思う ③あまり思わない ④思わない

%	①	②	③	④	未回答
全体	14.8%	68.9%	8.6%	0.6%	7.2%
(内)1年	15.4%	68.1%	7.5%	0.4%	8.6%
(内)2年	12.3%	69.5%	8.9%	0.8%	8.5%
(内)3年	16.0%	69.2%	9.2%	0.6%	5.0%

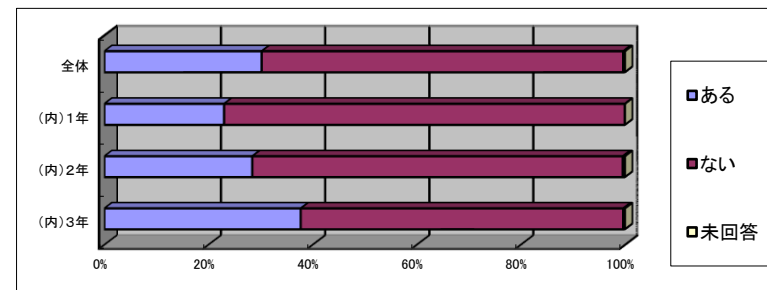
実数	①	②	③	④	未回答
全体	126	588	73	5	61
(内)1年	43	190	21	1	24
(内)2年	29	164	21	2	20
(内)3年	54	234	31	2	17



(8)本校の公開授業を見られたことはありますか。

%	ある	ない	未回答
全体	30.2%	69.5%	0.3%
(内)1年	23.0%	77.0%	0.0%
(内)2年	28.4%	71.2%	0.4%
(内)3年	37.7%	62.0%	0.3%

実数	ある	ない	未回答
全体	258	593	2
(内)1年	64	214	0
(内)2年	67	168	1
(内)3年	127	209	1

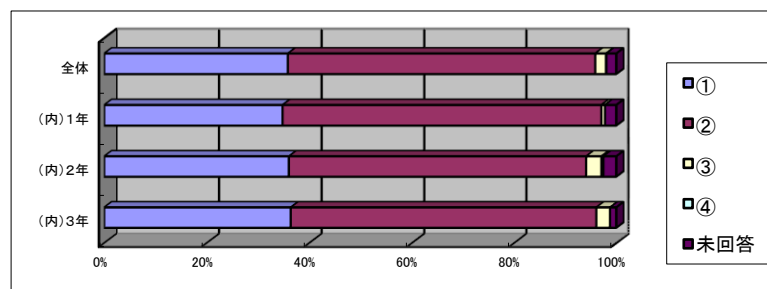


(9)本校は、授業を大切にしている学校であると思われますか。

①思う ②概ね思う ③あまり思わない ④思わない

%	①	②	③	④	未回答
全体	35.8%	60.1%	2.1%	0.1%	1.9%
(内)1年	34.8%	62.4%	0.7%	0.0%	2.2%
(内)2年	36.0%	58.1%	3.0%	0.4%	2.5%
(内)3年	36.4%	59.8%	2.7%	0.0%	1.2%

実数	①	②	③	④	未回答
全体	305	513	18	1	16
(内)1年	97	174	2	0	6
(内)2年	85	137	7	1	6
(内)3年	123	202	9	0	4

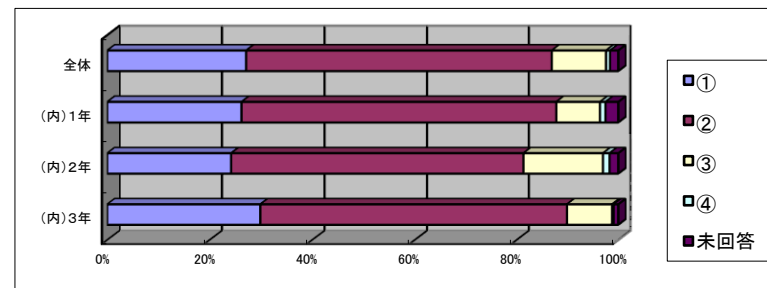


(10)お子さまの適性・希望に応じた進路指導や相談が適切に行われていると思われますか。

①思う ②概ね思う ③あまり思わない ④思わない

%	①	②	③	④	未回答
全体	27.1%	59.8%	10.7%	0.8%	1.6%
(内)1年	26.2%	61.6%	8.6%	1.1%	2.5%
(内)2年	24.2%	57.2%	15.7%	1.3%	1.7%
(内)3年	29.9%	60.1%	8.9%	0.3%	0.9%

実数	①	②	③	④	未回答
全体	231	510	91	7	14
(内)1年	73	172	24	3	7
(内)2年	57	135	37	3	4
(内)3年	101	203	30	1	3

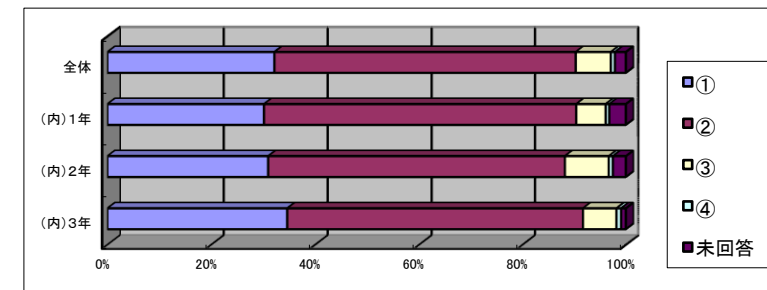


(11)生徒指導は、適切に行われていると思われますか。

①思う ②概ね思う ③あまり思わない ④思わない

%	①	②	③	④	未回答
全体	32.1%	58.1%	6.8%	0.8%	2.1%
(内)1年	30.1%	60.2%	5.7%	0.7%	3.2%
(内)2年	30.9%	57.2%	8.5%	0.8%	2.5%
(内)3年	34.6%	57.1%	6.5%	0.9%	0.9%

実数	①	②	③	④	未回答
全体	274	496	58	7	18
(内)1年	84	168	16	2	9
(内)2年	73	135	20	2	6
(内)3年	117	193	22	3	3

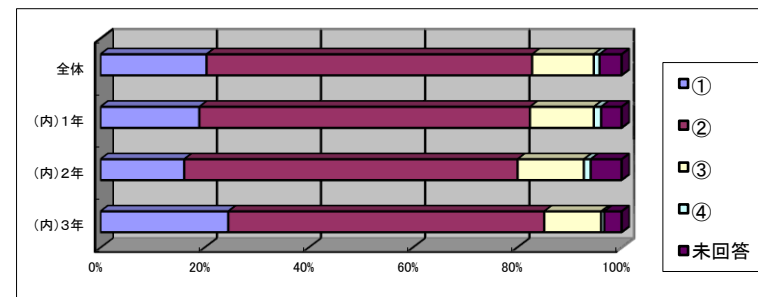


(12) 生徒の悩み・相談に学校は親身に対応していると思えますか。

①思う ②概ね思う ③あまり思わない ④思わない

%	①	②	③	④	未回答
全体	20.4%	62.5%	11.8%	1.1%	4.2%
(内)1年	19.0%	63.4%	12.2%	1.4%	3.9%
(内)2年	16.1%	64.0%	12.7%	1.3%	5.9%
(内)3年	24.6%	60.7%	10.9%	0.6%	3.3%

実数	①	②	③	④	未回答
全体	174	533	101	9	36
(内)1年	53	177	34	4	11
(内)2年	38	151	30	3	14
(内)3年	83	205	37	2	11

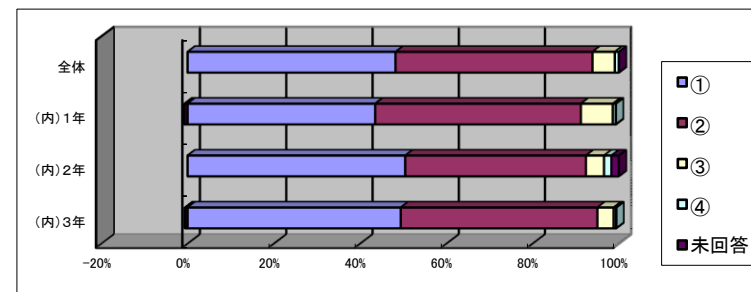


(13) 本校の部活動は、活発に行われていると思えますか。

①思う ②概ね思う ③あまり思わない ④思わない

%	①	②	③	④	未回答
全体	48.2%	45.7%	5.2%	0.9%	0.0%
(内)1年	44.1%	48.4%	7.5%	0.7%	-0.7%
(内)2年	50.4%	41.9%	4.2%	1.7%	1.7%
(内)3年	50.0%	46.2%	3.8%	0.6%	-0.6%

実数	①	②	③	④	未回答
全体	411	390	44	8	0
(内)1年	123	135	21	2	-2
(内)2年	119	99	10	4	4
(内)3年	169	156	13	2	-2

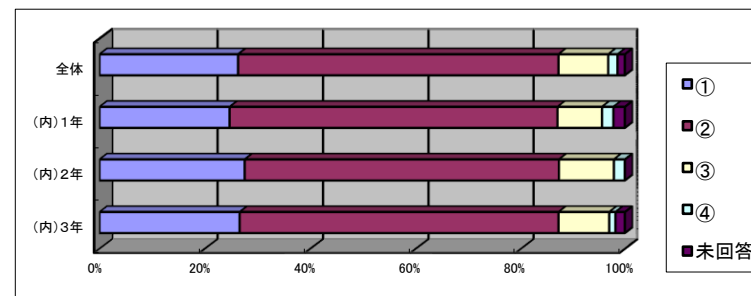


(14) 校内の施設や学習環境は整備されていると思えますか。

①思う ②概ね思う ③あまり思わない ④思わない

%	①	②	③	④	未回答
全体	26.3%	61.0%	9.6%	1.8%	1.4%
(内)1年	24.7%	62.4%	8.6%	2.2%	2.2%
(内)2年	27.5%	59.7%	10.6%	2.1%	0.0%
(内)3年	26.6%	60.7%	9.8%	1.2%	1.8%

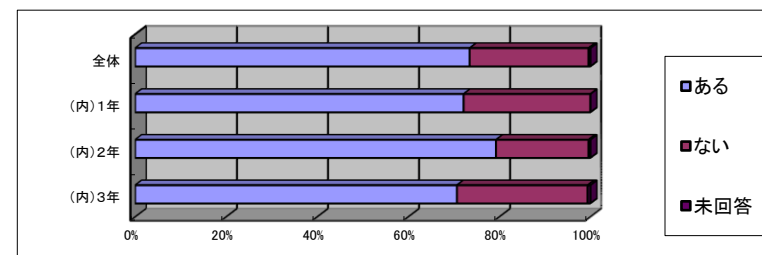
実数	①	②	③	④	未回答
全体	224	520	82	15	12
(内)1年	69	174	24	6	6
(内)2年	65	141	25	5	0
(内)3年	90	205	33	4	6



(15)本校のホームページを見られたことはありますか。

%	ある	ない	未回答
全体	73.5%	26.1%	0.4%
(内)1年	72.1%	27.8%	0.0%
(内)2年	79.2%	20.3%	0.4%
(内)3年	70.7%	28.7%	0.6%

実数	ある	ない	未回答
全体	628	223	3
(内)1年	202	78	0
(内)2年	187	48	1
(内)3年	239	97	2

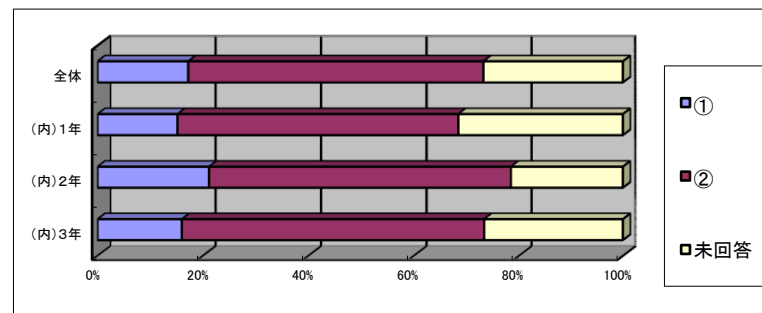


(16)質問15で「①(ある)」の方は情報を分かりやすく伝えていると思えますか。

①思う ②概ね思う ③あまり思わない ④思わない

%	①	②	③	④	未回答
全体	15.4%	50.1%	10.0%	0.6%	24.0%
(内)1年	13.6%	47.7%	9.3%	1.1%	28.3%
(内)2年	19.1%	51.7%	9.3%	0.4%	19.5%
(内)3年	14.2%	50.9%	10.9%	0.3%	23.7%

実数	①	②	③	④	未回答
全体	131	427	85	5	205
(内)1年	38	133	26	3	79
(内)2年	45	122	22	1	46
(内)3年	48	172	37	1	80

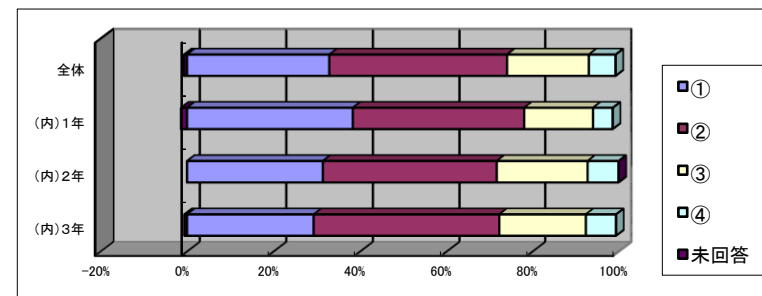


(18)お子さまを通じてお届けする文書や案内等は確実にお手元に届いていると思えますか。

①思う ②概ね思う ③あまり思わない ④思わない

%	①	②	③	④	未回答
全体	33.3%	41.7%	19.3%	6.3%	-0.7%
(内)1年	39.4%	40.9%	16.5%	4.7%	-1.4%
(内)2年	31.4%	40.3%	21.2%	7.2%	0.0%
(内)3年	29.6%	43.5%	20.4%	7.1%	-0.6%

実数	①	②	③	④	未回答
全体	284	356	165	54	-6
(内)1年	110	114	46	13	-4
(内)2年	74	95	50	17	0
(内)3年	100	147	69	24	-2



(19)「きずなネット学校連絡網」についてお尋ねします。

①登録済みである ②知ってるが登録していない ③知らなかった

%	①	②	③	未回答
全体	85.3%	7.5%	6.6%	0.5%
(内)1年	88.9%	4.3%	6.1%	0.7%
(内)2年	82.2%	9.3%	8.5%	0.0%
(内)3年	84.6%	8.9%	5.6%	0.6%

実数	①	②	③	未回答
全体	728	64	56	4
(内)1年	248	12	17	2
(内)2年	194	22	20	0
(内)3年	286	30	19	2

