

ほけんだより

津西高校保健室
2014. 4. 9(水)

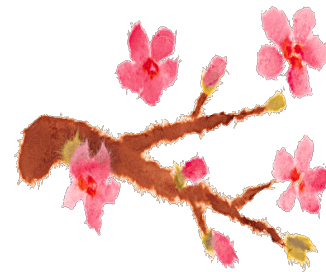
新たな学校生活・新クラスのスタート！！

4月になり、新たな学校生活がスタートします。
新しいクラスになり、楽しみな反面、新学期は不安、緊張、慣れない人間関係等で疲れがたまりやすくなります。

朝夕と昼間の気温の差も大きく体調管理が難しい時ですが、体調を崩さないように心がけましょう。

また、「学校で体調が悪くなった」「けがをした」「相談したいことがある」・・・

そんな時は、保健室を利用してください。



保健室では・・・

- ・ 保健室に入る時はノックをして静かに入ってください。
(他に休養している人がいる場合があります。)
- ・ 学年・クラス・名前と症状をできるだけ詳しく伝えてください。
- ・ ベットの使用については30～40分を目安に、回復の見込みがある場合か家庭からの迎えが来るまでの間とします。
使ったもの(ひざ掛け・布団等)は、各自片付けてください。
睡眠不足解消のための使用はできません。
- ・ 保健室の物(身長計・体重計・視力表等)を使う時は声をかけてください。
- ・ 保健室で行う応急処置は医療機関に行くまでの、または行く必要のない範囲の応急手当です。継続的な手当は家庭でお願いします。
また、家庭でのけがは家庭で手当していただくようお願いします。
- ・ 登下校中、授業中、休み時間、部活動、学校行事等でけがをして病院にかかり保険診療で医療費を総額1500円以上支払った場合、日本スポーツ振興センターの対象となります。手続きのための申請用紙を取りに来てください。
- ・ 学校で指定された伝染病にかかった場合は、医師の指示によりその期間、出席停止となりますので学校にご連絡ください。
報告用紙は保健室にあります。(西高HPからもダウンロードできます)
- ・ **飲み薬が必要な人は、各自準備してください。**(薬物アレルギーの心配があるため学校では渡していません。)

平成26年度定期健康診断予定 *各健診の詳細は前日までにお知らせします

月	日	曜日	内 容	対象者
4	10	木	身体測定(体育のジャージ準備)	全学年
			心電図・胸部X線撮影	1年生
	14	月	尿検査(1次) 両日とも10:00までに提出すること	全学年
				14日に提出できなかった者
	15	火		
	15	火	内科検診	2年生
	17	木	内科健診	3年生
	18	金	眼科健診	1年生と3年生の半分
	24	木	耳鼻科健診	1年生
25	金	内科健診	1年生	
5	1	木	眼科健診	2年生と3年生の半分
	9	金	尿検査(2次) 10:00までに提出すること	・1次検査の未提出者 ・1次検査の結果、再検査が必要な者
	22	木	歯科検診	全学年

4月10日の詳細については、裏面を見てください。

学校医紹介 (健診や健康相談等でお世話になる先生方です。)

内科	増井内科	増井 紘一 先生	眼科	東海眼科	中井 義秀 先生
	川田小児科	川田 節男 先生		服部眼科	服部 靖 先生
歯科	スバル歯科	吉田 正 先生	耳鼻科	雨皿耳鼻科	雨皿 亮 先生
	海岸歯科	中川 直樹 先生	薬剤師	青木薬局	青木 悟 先生

養護教諭・教育相談係・スクールカウンセラー

養護教諭	太田富士子 稲垣美夕紀	保健主事	神戸 正弘
教育相談係	三井 昭典 小松 優子	スクールカウンセラー	荒木 久恵 先生